



タンゴトランス

管球用カタログ

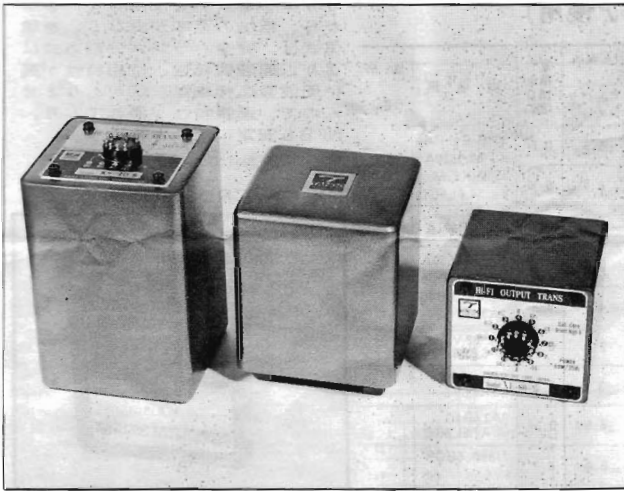
昭和63年 6月

Xシリーズ XEシリーズ

カット・コアを使用した
驚異の出カトランス

出カトランスは管球アンプのグレードを左右する非常に重要なパーツです。ハイグレードな管球アンプを作るには優秀な出カトランスを選ばなければなりません。タンゴのXシリーズ、XEシリーズはマニアの間で高い評価を頂いております。方向性を持つオリエント・ハイビー材の優れた磁気特性を充分に生かすことができるカットコアと特性の優れた絶縁材を採用し、膨大なノウハウと最新のテクノロジーにより広帯域、低歪率、ハイグレードになっております。

Xシリーズ、XEシリーズは究極の出カトランスとして、タンゴトランスが自信をもって、お勧めできる製品です。



P.P用SGタップ付 2次4Ω, 8Ω, 16Ω

品名	出力 (W)	1次 Zp (Ω)	レスポンス -14dB 入力 4V 2rp=Zp	1次インダクタンス (H)		1次許容DC電流 (mA)		電力損失 16Ω (dB)	用途例	価格 (円)
				最小	最大	2本分	アンバランス分			
X-8P	120	8K	4Hz~60KHz	220	970	320	6	0.16	EL-156,KT-66	
X-5P		5K (3.5K)	4Hz~100KHz	150	550	420	8	0.17	300B, EL-156 KT-88, 6550A 350B, KT-66 EL-34, 6L6GC	
X-3.5P	30Hz	3.5K	4Hz~100KHz	120	420	500	12	0.16		
XE-60-5	60	5kΩ	4Hz~80KHz	160	380	270	7	0.21		
XE-60-3.5	30Hz	3.5kΩ	4Hz~100KHz	130	280	280	8	0.23	300B, EL-156 KT-88, 6550A 350B, KT-66 EL-34, 6L6GC	

- UL接続時にも素晴らしい特性になるよう配慮した巻線構成をとっています。
- X-5Pは2次に11.4Ωがあり、この端子に8Ω負荷で1次インピーダンス3.5KΩとしても使用できます。
- XE-60-5, 3.5はカソードNFB用巻線付で、オーバーオールNFB用としても使用できます。
- ケースはX-8P, 5P, 3.5Pがライト・グレーのレーザー・トーン仕上げで、かどに丸みのついたRタイプ。XE-60-5, 3.5がグレーのハンマーネット仕上げ。

シングル用 2次4Ω, 8Ω, 16Ω

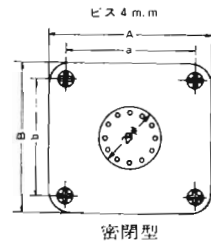
品名	出力 (W)	1次 Zp (Ω)	レスポンス -2dB 入力 4V rp=Zp	1次インダクタンス			許容DC電流 (mA)	電力損失 16Ω (dB)	用途例	価格 (円)
				最小 (H)	最大 (H)	共振DC (mA)				
X-10S	40	10K	20Hz~55KHz	65	80	70	130	0.25	VT-4C UV-211, 845	
X-5S		5K	18Hz~70KHz	35	42	100	200	0.23	PX-25, PX-25A DA-30, '50	
X-3.5S	30Hz	3.5K	15Hz~80KHz	28	38	100	250	0.22	300B PX-25, '50	
X-2.7S		2.7K	15Hz~80KHz	25	30	100	300	0.20	300B, 2A3	
XE-60-3.5S	30	3.5K	20Hz~100KHz	20	26	80	170	0.20	300B, '50 PX-25	
XE-60-2.5S	40Hz	2.5K	20Hz~100KHz	15	20	90	180	0.21	2A3, 300B	

- X-10Sは高さ18cmで211とバランスのとれたロングサイズ ●XE-60-3.5S, 2.5SはSGタップ付
- ケースはグレーのハンマーネット仕上げで、X-10S, 5S, 3.5S, 2.7Sがかどに丸みのついたRタイプ

シングル用 Xシリーズのエコノミータイプ

品名	出力 (W)	インピーダンス (Ω)		レスポンス -2dB 入力 4V rp=Zp	1次インダクタンス (H)		許容DC電流 (mA)	電力損失 16Ω (dB)	用途例	価格 (円)
		1次	2次		最小	最大				
XE-20S	20W	50Hz	5K 8.16	35Hz~70KHz	16	18	160	0.26	300B, '50	
		40Hz	3.5K 8.16	25Hz~90KHz				0.33	PX-25, DA-30 VT-52, 2A3	
		35Hz	2.5K 8.16	20Hz~90KHz				0.47	350B, KT-88 KT-66, 6550A	

- ユニバーサル形 ●SGタップ付
- ケースはグレーのハンマーネット仕上げ



寸法 (m.m)

品名	A	B	高さ	a	b	重量
X-10S	125	125	180	80	80	7.7
X-8P, X-5P X-3.5P, X-5S X-3.5S, X-2.7S	125	125	138	80	80	6.4
XE-20S	83	78	104	60	55	2.3
XE-60	110	100	114	80	80	4.0

P.P用SGタップ付(オリエントコア使用)

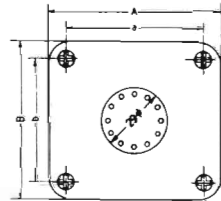
品名	出力 (W)	1次 Zp (Ω)	レスポンス -1dB 入力 4V 2rp=Zp	1次インダクタンス (H)		1次許容DC電流 (mA)		電力損失 16Ω (dB)	用途例	価格 (円)
				最小	最大	2本分	アンバランス分			
FW-100-5R FW-100-5	100	5K	5Hz ~ 50KHz	170	680	350	5.5	0.3	300B, EL-156 KT-88, 6550A	
FW-100-3.5R FW-100-3.5	30Hz	3.5K	5Hz ~ 60KHz	100	490	420	6.4	0.3	350B, KT-66 EL-34, 6L6GC	
FX-50-16G	50	16K SGなし	3Hz ~ 50KHz	550	2600	140	1.5	0.32	VT-62, 801A	
FW-50-5	50	5K	5Hz ~ 60KHz	170	640	260	3.7	0.3	KT-88, 6550A EL-34, KT-66	
FW-50-3.5	30Hz	3.5K	5Hz ~ 80KHz	100	440	330	4.5	0.3	6L6GC, 6B4G 2A3, VT-52	
FX-40-10		10K	4Hz ~ 40KHz	300	900	180	2.4	0.27	VT-62, VT-25 6F6, 6V6	
FX-40-8	40	45Hz	8K 4Hz ~ 50KHz	280	580	200	3.5	0.24	6V6, 6L6GC 6CA7, 6F6	
FX-40-5		5K	4Hz ~ 80KHz	170	350	260	4.5	0.24	2A3, 6B4G 6CA7, 6L6GC	
CRD-8	25	8K	10Hz ~ 60KHz	85	210	160	6.4	0.3	7189A, 6B05 6V6	
CRD-5	50Hz	5K	10Hz ~ 100KHz	50	130	200	8	0.3	6B4G, 2A3 6BM8	

オリエントコアを使用していますから、低域の歪率が少なく、巻線方式は、完全バランス分割方式により、周波数特性、位相特性が高い周波数迄極端な起伏がありませんので、過渡特性が優れており、NFBも安定にかけられます。

FX FW CRD H-5S



ビス 4 m.m



密閉型

寸法 (m.m)

Kg

品名	A	B	高さ	a	b	重量
FW-150	125	125	138	80	80	6.2
FW-100	125	125	114	80	80	5.9
FX-50-5S, 3.5S						5.2
FX-50-7S, 2.5S	117	117	104	80	80	4.6
FW-50						4.6
FX-40	83	78	104	60	55	2.3
FW-20						2.3
CRD	83	75	80	60	55	1.6
H-5S	65	65	70	50	50	0.9

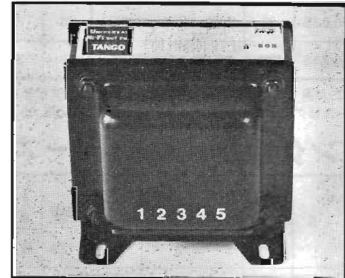
シングル用(オリエントコア使用) 2次4Ω, 8Ω, 16Ω

品名	出力 (W)	1次 Zp (Ω)	レスポンス -2dB 入力 4V rp=Zp	1次インダクタンス (H)		許容DC電流 (mA)	電力損失 16Ω (dB)	用途例	価格 (円)
				最小	最大				
FW-150-10SR	40	10K SG付	25Hz ~ 35KHz	40	53	70	130	0.27	VT-4C UV-211, 845
FW-150-35SR	40Hz	3.5K SG付	20Hz ~ 80KHz	23	45	100	250	0.23	300B, PX-25 EL-34
FX-50-7S		7K	25Hz ~ 70KHz	30	50	70	130	0.22	VT-62, 2バラ UV-211, 845
FX-50-5S	30	5K	25Hz ~ 70KHz	25	36	80	170	0.23	DA-30, PX-25 PX-25A, '50
FX-50-3.5S	40Hz	3.5K	25Hz ~ 80KHz	18	27	100	200	0.23	300B, PX-25 '50
FX-50-2.5S		2.5K	20Hz ~ 130KHz	14	21	100	250	0.26	300B, 2A3
FW-20-14S	20	14K	30Hz ~ 35KHz	40	80	30	65	0.28	801A, VT-62
FW-20-7S	60Hz	7K	30Hz ~ 60KHz	24	30	60	120	0.24	VT-62, 2バラ 6AC5, 6F6
H-5S	10 80Hz	5K SG付	60Hz ~ 80KHz	11	17	50	65	0.4	7189, 6B05

シングル用ユニバーサル出力トランス(SGタップ付)

品名	出力 20W	インピーダンス (Ω)		レスポンス -2dB 入力 4V rp=Zp	1次インダクタンス (H)		許容DC電流 (mA)	電力損失 (dB)	用途例	価格 (円)
		1次	2次		最小	最大				
FW-20S	55Hz	5K	8	50Hz ~ 70KHz				0.34	KT-88	
	45Hz	3.5K	8	35Hz ~ 80KHz	12	18	160	0.43	2A3 350B	
	40Hz	2.5K	8	25Hz ~ 90KHz				0.53	VT-52	
U-808	50Hz	5K	8, 16	50Hz ~ 50KHz	11	21		0.5	350B, 300B	
	40Hz	3.5K	8, 16	35Hz ~ 60KHz	(21)	(25)		0.65	6CA7, KT66 6L6GC 7591	
	35Hz	2.5K	4, 8	25Hz ~ 65KHz			重量DC100mA	0.8	7189A 2A3	
	30Hz	2K	4, 8	20Hz ~ 65KHz			(DC50mA)	0.95	6B4G VT-52 71A	

U-808



カバーからカバー-83mm, 横93mm
 取り付けビス 4mm (65mm) (68mm)
 高さ85mm, 重量1.8kg

●FW-20Sはオリエントコア使用

角型ケース入りパワートランス

●ショートリング、磁気シールド付

品名	1次	2次	用途例	価格(円)
MS-50S	100V 0-360V~380V 0.9AブリッジDC500mA	0-75V-150V 0.18AブリッジDC100mA	6.3A 6.3V 6.3V 6.3V 4A 4A 4A 4A	KT-88, 6550A } PP×2 KT-66, EL-156 }
MS-450D MS-450DR	100V 0~20V-300V~340V~380V 0.85AブリッジDC450mA	70V 6.3V 6.3V 6.3V 60mA 4A 4A 4A		KT-88, 6550A } PP×2 KT-66, EL-156 }
MS-380D MS-380DR	100V 0~20V-220V-420V~440V 0.7AブリッジDC380mA	70V 6.3V 6.3V 6.3V 60mA 4A 4A 4A		KT-88 } PP×2 6550A }
MS-330D	100V 0~10V-145V~165V~185V 1.2A 倍電圧DC330mA	60V 6.3V 6.3V 6.3V 150mA 3.5A 3.5A 2A 2A		KT-88 PP 6CA7, 6L6GC PP×2
MS-UVD	100V 0-370V-400V 0.6A 倍電圧DC160mA	150V-0-150V 10V 10V 6.3V 6.3V 60mA 5A 5A 2A 2A		UV-211A } S×2 UV-845 }
MS-210DR MS-210DRLL	100V 320V~280V-0-70V-280V~320V AC 225mA 0.37A ブリッジDC210mA	150V-0-150V 10.5V 10.5V 6.3V 5V 60mA 5A 5A 4.5A 2A		UV-211A
ME-275	100V 320V~280V-0-70V-280V~320V AC 275mA DC CT 球300mA Si260mA	5V 0-2.5V-6.3V 0-2.5V-6.3V 6.3V 3A 5.2A 5.2A 3A		2A3, 6B4G ラグ端子
ME-225	100V 400V-360V-0-100V-360V-400V AC 225mA DC CT 球250mA Si210mA	5V 5V 0-5V~6.3V 0-6.3V~10V 3.3A 3.3A 3.3A 3.3A		300B S×2 KT-88, KT-66 PPモノ ラグ端子

- MS-50S、MS-450DR、MS-380DR、MS-210DRはかどに丸みのついたRタイプ。
- MS-50Sのみケースはライトグレーのレザートーン仕上げでPP用出力トランスXシリーズと同じ高さで色調がマッチ。
- MS-210DRLLのみケースはグレーのハンマーネット仕上げでシングル出力トランスX-10Sと同じ高さで色調がマッチ。

伏型ラグ形パワートランス

●ショートリング、磁気シールド付

品名	1次	2次	用途例	価格(円)
MS-330	100V 0~10V-145V~165V~185V 1.2A 倍電圧DC330mA	60V 6.3V 6.3V 6.3V 6.3V 150mA 3.5A 3.5A 2A 2A	6CA7 } PP×2 6L6GC }	
MS-155	100V 550V-250V-0-250V-550V AC 0.155A DC CT 150mA	7.5V 7.5V 6.3V 6.3V 6.3V 4.5A 4.5A 2.5A 2.5A 2.5A	VT-62 } PP×2 B安定化 801A } バラS×2	
MS-360	100V 0~10V-240V~260V~280V 0.57AブリッジDC300mA	80V 330V 2.5V 2.5V (3.8V) 6.3V 100mA 5A 2.5A 2A 5A	2A3 } PP×2 6B4G }	
MS-250CT	100V 450V~400V-0-90V-400V~450V AC 250mA DC CT 球250 Si210mA	5V 5V 5V 0-6.3V~10V 4A 2A 2A 4A	300B S×2	
MS-200CT -A	100V 360V~320V-0-120V-320V~360V AC 220mA DC CT 球220 Si180mA	5V 0-4V~5V 0-4V~5V 0-6.3V~10V 3A 3A 3A 3A	300B, PX-25 } PPモノ PX-4 } S×2	
MS-160	100V 320V~280V-0-70V-280V~320V AC 160mA DC CT 球160 Si145mA	5V 2.5V 2.5V 6.3V 3A 3A 3A 3A	2A3 PP, S×2	
MS-105	100V 480V~250V-0-250V~480V DC CT 球110 Si100mA	0-5V~6.3V 7.5V 7.5V 6.3V 3A 2A 2A 2A	801A, VT-62 S×2	

- MS-360、MS-250CT、MS-200CT-Aは受注生産により、出力トランスの色調に合った角型ケース入りもできます。
- オリエントコア使用

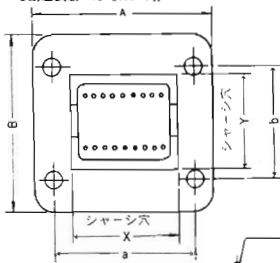
角型ケース入りチョーク入力整流用チョーク

●ショートリング、磁気シールド付

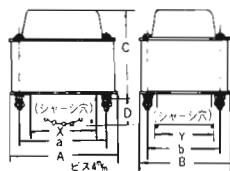
品名	定格	安全電流	直流抵抗20℃	最大入力交流電圧EAC-max	磁界電流I _{min} (EAC-max時)
CH-20-150D	20H 150mA	200mA	210Ω	700V	35mA
CH-12-200D	12H 200mA	260mA	120Ω	600V	50mA
CH-5-300D	5H 300mA	350mA	45Ω	500V	100mA

- チョーク入力の場合、高い交流電圧が印加され、チョークのワナリ音と漏れ磁束はコンデンサ入力より増えます。
- I_{min}は入力交流電圧に比例します。EACが低くなればI_{min}も少なくて済みます。
- 規格品は黒色。受注生産により、出力トランスXシリーズの色調にマッチした、PP用のライトグレーのレザートン(表示例 CH-5-300D) シングル用のグレーのハンマーネット(表示例 CH-20-150DH) 仕上げ品もできます。
- 耐圧試験 AC 2KV 1分

寸法 (m.m)



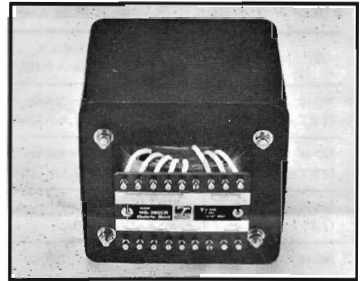
品名	A	B	シャースの上下		ビス間		シャースのXY		重量kg
			a	b	X	Y			
ME-275, 225	110	100	114	30	87	70	78	63	7
MS-330D	120	118	104	36	95	76	88	66	7
MS-UVD, 450D, 380D 450DR, 380DR	125	125	114	36	95	76	88	66	8
MS-210DR, 50S	125	125	138	36	95	76	88	66	10
MS-210DRLL	125	125	180	36	95	76	88	66	12



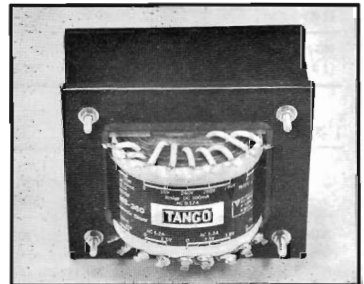
寸法 (m.m)

品名	A	B	C	D	a	b	X	Y	重量kg
MS-330, 250CT, 155	120	105	100	32	95	76	88	66	5.7
MS-360, 200CT-A	120	105	95	32	95	76	88	66	5.3
MS-160, 105	110	96	84	30	87	70	78	63	3.8

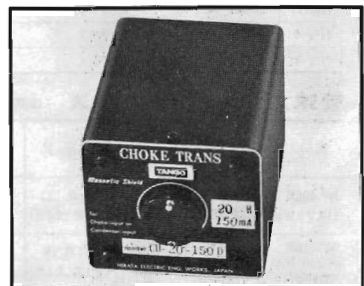
角型ケース入りパワー



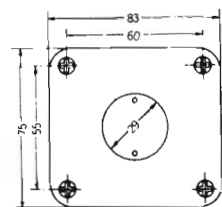
伏型ラグ



角型ケース入りチョーク



CH-20-150D CH-12-200D
CH-5-300D 重量2.4kg



高さ 104mm

真空管用・センタータップ整流用（端子板式）

品名	1次	2次	用途例	価格(円)
ST-220	100V 280V~250V-0-250V~280V AC 220mA DC球220 Si210mA	0-5V~6.3V 6.3V 6.3V 6.3V 3A 2.5A 2.5A 1.2A 1.2A	6B05, 6GA4 P-P×2 6B4G, VT-52 S×2	
LH-150	100V 300V~280V-0-280V~300V AC 140mA DC球150 Si140mA	5V 0-5V~6.3V 6.3V 6.3V 0.6A 3A 3A 3A	6B05 } P-P, S×2 6V6	
N-12	100V 250V~220V-0-220V~250V AC 120mA DC球120 Si120mA	0-5V~6.3V 6.3V 6.3V 2A 2.5A 2.5A	6B05 } P-P, S×2 6B8B	

真空管用（伏型ラグ）

品名	1次	2次	用途例	価格(円)
ST-350	100V 0-175V~350V 0.65AブリッジDC350mA	70V 6.3V 6.3V 0.1A 5A 5A	EL-34, 6L50G } P-P×2 350B	
MX-280	100V 320V~280V-0-70V-280V~320V AC280mA DC球300mA Si260mA	0-2.5V~6.3V 6.3V 5V 5.2A 3A 3A 0-2.5V~6.3V 5.2A	SR, 磁気シールド付 2A3.6B4G 6L6, VT-52	
MX-200	100V 370V-0-370V AC 200mA DC球200 Si180mA	5V 5V 5V 0-6.3V~10V 2.5A 2.5A 3A 3A	SR, 磁気シールド付 300B	
MX-175	100V 450V~400V~360V~0~360V~400V~450V AC OC球 (チョークインプット 250mA 170mA SU40) コンデンサインプット 170mA	0-2.5V~6.3V 6.3V 5V 5.2A 3A 3A 0-2.5V~6.3V 5.2A	SR, 磁気シールド付 2A3.6B4G・PP×2 KT88×T65・PP	
MX-165	100V 530V~400V~250V-0-250V~400V~530V AC150mA DC球5R4GY170mA	5V 3A 7.5V 4.5A 5V 3A 7.5V 4.5A 6.3V 3A	SR, 磁気シールド付 VT-62, VT-25, '10	
MX-150	100V 470V~250V-0-250V~470V AC 160mA DC球170 Si150mA	7.5V 7.5V 6.3V 0-5V~6.3V 4A 4A 4A 3A	SR, 磁気シールド付 801A S×2	
PH-120	100V 280V~250-0-250V~280V AC 120mA DC球120 Si110mA	0-5V~6.3V 0-5V~6.3V 6.3V 2A 1.2A 3A	6B05, 6V6 } P-P 6F6	
PH-100 PH-100S	100V 280V~250V-0-250V~280V AC 100mA DC球 Si100mA	0-5V~6.3V 0-5V~6.3V 6.3V 2A 2A 2.5A	PH-100は7189A, 6B05 PH-100SはSR, 磁気シールド付プリアンプ用	
PH-70	100V 280V~250V-0-250V~280V AC 70mA DC球 Si70mA	0-5V~6.3V 6.3V 2A 3A	6B05, 6AR5 } S 6V6, 6A05	
ST-55S	100V 110V 0-20V-280V~340V 100mAブリッジDC55mA	0-6.3V~12.6V 0-3.15V~6.3V 2.5A DC1.5A 2.5A DC1.5A	プリアンプ用 SR, 磁気シールド付	
ST-30S	100V 260V-0-260V AC 30mA DC球 Si30mA	0-15V~17V 6.3V 2A(DC1.2A) 1A	プリアンプ用 SR, 磁気シールド付	

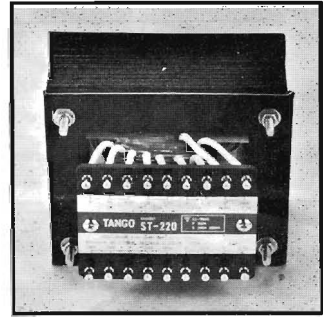
●MX-280, 200, 175, 165, 150は受注生産により、出力トランスの色調に合った角型ケース入りもできます。

●写真はP3

薄型プリアンプ用

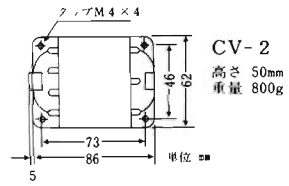
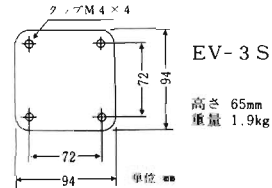
品名	1次	2次	用途例	価格(円)
EV-3S	100V 260V-0-260V AC 35mA DC球 Si 35mA	15V 0-5V~6.3V 1.5A(DC 0.9A) 2A 1A	SR, 磁気シールド付 ケース形、整流管も可	
CV-2	100V 260V AC 30mA ブリッジ DC 20mA	15V 1.5A(DC 0.9A)	カットコア使用 開放形で薄形	

伏型端子板式



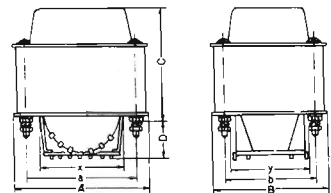
EV-3S

CV-2



寸法 (m.m)

品名	A	B	C	D	a	b	シャーシ穴		重量 kg
							x	Y	
MX-280,200, 175,165,150	120	105	95	32	95	76	88	66	5.3
ST-350	115	100	100	28	95	76	85	68	5.2
ST-55S	93	79	73	26	72	59	62	53	2.3
ST-220	107	93	84	35	87	70	78	63	3.7
LH-150	99	83	80	35	82	65	73	58	2.9
N-12	88	76	77	30	72	59	65	55	2.3
PH-120	99	83	68	26	82	65	73	58	2.6
PH-100	88	76	67	25	72	59	62	53	2.1
PH-100S	93	79	73	26	72	59	62	53	2.3
PH-70	82	70	76	25	65	52	58	48	1.5
ST-30S	83	70	62	23	65	52	55	46	1.4



端子板式及び伏型ラグ

●密閉型に劣らず、NFが安定にかゝります。

P.P用 2次 4Ω, 8Ω, 16Ω

品名	出力 (W)	1次 Zp (Ω)	レスポンス -1dB 入力4V 2rp=Zp	1次インダクタンス (H)		許容DC電流 (mA)	電力 損失 (dB)		用途例	価格 (円)
				最小	最大		2本分	アンペア リンス分		
U15-8	15	8K	15Hz~100KHz	50	230	160	3.8	0.3	7189A, 6B05, 6V6	
U15-5	60Hz	5K	15Hz~120KHz	45	140	160	4.8	0.3	2A3, 6BM8, 6CA7(T)	
U13-10	13	10K	30Hz~50KHz	60	270	100	2.4	0.36	6AR5, 6AQ5, 6B05(T)	
U13-8		8K	20Hz~75KHz	50	230	130	2.8	0.33	6B05, 6V6	
U13-5		5K	20Hz~130KHz	35	140	160	3.8	0.34	6BM8	

シングル用ユニバーサル 2次4Ω, 8Ω, 16Ω

品名	出力 (W)	1次 Zp (Ω)	レスポンス -2dB 入力4V rp=Zp	1次インダクタンス		許容DC電流 (mA)	電力 損失 (dB)	用途例	価格 (円)
				最小 (H)	最大 (H)				
U-608	6	7K, 5K, 2.5K	80Hz~70KHz	10	16	50	6.0, 6.5, 7.0	0.4	2A3, 6B05, 6BM8, 6AR5

チョークコイル

品名	規格	許容電流	直流抵抗	価格円
MC-15-150D	15H 150mA	200mA	155Ω	
MC-10-200D	10H 200mA	260mA	95Ω	
MC-5-250D MC-5-250	5H 250mA	330mA	67Ω	
MC-3-350D MC-3-350	3H 350mA	450mA	42Ω	
MC-1.5-500D MC-1.5-500	1.5H 500mA	650mA	20Ω	
10mH3.5	10mH 3.5 A	4A	0.2Ω	
0.1H1200	0.1H 1.2A 1.5A	1.9Ω		
0.7H500	0.7H 500mA	600mA	10Ω	
1H400	1.2H 400mA	460mA	17Ω	
3H250	3H 250mA	300mA	44Ω	
10H130	10H 130mA	150mA	165Ω	
10H100	10H 100mA	120mA	160Ω	
C-110	10H 100mA	120mA	200Ω	
C-112	10H 120mA	150mA	165Ω	
C-115	10H 150mA	190mA	135Ω	
C-512	5H 120mA	140mA	100Ω	
C-515	5H 150mA	190mA	89Ω	
C-520	5H 200mA	240mA	73Ω	
C-525	5H 250mA	290mA	82Ω	

印、高級角型ケース入り 印、SR磁気シールド付

寸法 (m.m)

品名	A	B	C	D	高さ	F	G	重量
U13-10, 8, 5	95	84	73	52	63	59	30	0.8Kg
U-608	88	75	65	46	57	53	30	0.7Kg
C-115, 525	107	96	83	65	70	72	41	1.6Kg
C-520	95	84	72	52	63	72	35	1.0Kg
C-110, 112 C-512, 515	95	84	72	52	63	67	31	0.8Kg
0.1H1200, 0.7H500 1H400, 3H250, 10H130	95	85	73	53	65	68	31	0.9Kg
10mH3.5, 10H100	88	77	66	44	56	59	30	0.7Kg

U-15 (端子は下向き)



寸法(%) 横70 巾65 高さ67 重量0.8kg
取付寸法(%) 横55 巾46

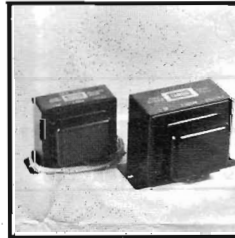
角型ケース入りチョーク



印のMC-D型 ●重量 2.3kg
●寸法P3のCH型と同じ ●耐圧試験AC2KV1分
●規格品は黒色で出力トランスFWシリーズにマッチ。
受注生産により、出力トランスXシリーズの色調に
マッチした、P.P用のライトグレーのレザートーン
表示物MC-3-350DG)シングル用のグレーのハンマ
ーネット)表示物MC-10-200DH)仕上げ品もできます。

- 直流磁化によるインダクタンスの低下が少ない。
- 鉄カバー付により防磁している。
- 経年による絶縁劣化が僅少。
- 耐圧試験 AC2kV 1分
- コンデンサーインプット整流後のフィルターチョーク用

C-, -H- チョーク

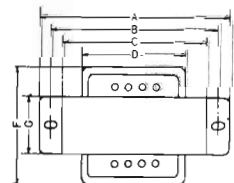


MC チョーク



縦横

床面積 80 80
取付 4mm 63 66
高さ 93mm 1.8kg



カバー付バンド型

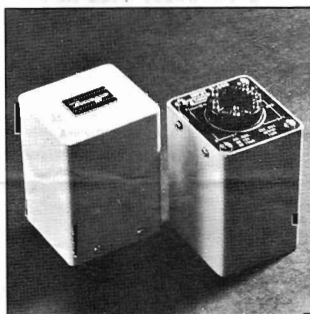
ドライバ用インプット・トランス カットコア使用・磁気シールド付

出力管を強力にドライブするインプット・トランスです。

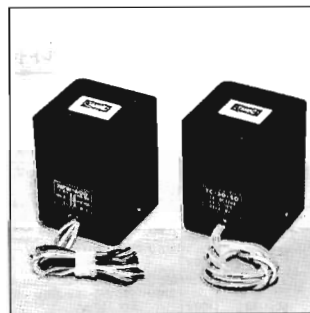
1次シングル用 (1次に直流重量できます)

NC-18, 16, 15, 14, 10, 9, NP-8, 206
NP-406N, 216N, NN-11, 7, 6
TC-60-35W, TC-10-130W

品名	1次インピーダンス Z_p	変圧比 (1次:2次)	レスポンス (-2dB, 入力4V)	1次最大電圧 DC $I_b - max$	1次インダクタンス	最大出力電圧	ドライバ管例	価格
NC-10 (2次プッシュ)	5K Ω	1:1+1	40Hz~30KHz ($r_p=5K\Omega, I_b=10mA$)	15mA	30H ($I_b=10mA$)	200Vr.m.s (G_1-G_2 間) 60Hz	6350他 $r_p=4-6K\Omega$ の管球に適合	
NC-14 (2次プッシュ)	5K Ω	1+1:1+1	25Hz~40KHz ($r_p=5K\Omega, I_b=15mA$)	30mA	50H ($I_b=15mA$)	160Vr.m.s (G_1-G_2 間) 40Hz	6V6(T)他 $r_p=3-7K\Omega$ の管球に適合	
NO-15 (2次シングル)	10K Ω	1:2	35Hz~35KHz ($r_p=10K\Omega, I_b=5mA$)	15mA	60H ($I_b=5mA$)	150Vr.m.s 50Hz	6SN7他 $r_p=7-12K\Omega$ の管球に適合	
NC-16 (2次プッシュ)	7K Ω	1+1:2+2	25Hz~20KHz ($r_p=7K\Omega, I_b=7mA$)	15mA	70H ($I_b=7mA$)	200Vr.m.s (G_1-G_2 間) 40Hz	6SN7他 $r_p=5-10K\Omega$ の管球に適合	
NC-18 (2次プッシュ)	8K Ω	1+1:1.5+1.5	25Hz~25KHz ($r_p=8K\Omega, I_b=10mA$)	15mA	80H ($I_b=10mA$)	200Vr.m.s (G_1-G_2 間) 35Hz	6SN7他 $r_p=5-10K\Omega$ の管球に適合	
NC-20 (2次シングル)	5K Ω	1:1	18Hz~80KHz ($r_p=5K\Omega, I_b=20mA$)	30mA	60H ($I_b=20mA$)	150Vr.m.s 10Hz	EL34(T)他 $r_p=1-10K\Omega$ の管球に適合	
NC-21 (2次シングル)	3K Ω	1:1.5	20Hz~50KHz ($r_p=3K\Omega, I_b=30mA$)	50mA	32H ($I_b=30mA$)	150Vr.m.s 25Hz	6V6(T)他 $r_p=2-5K\Omega$ の管球に適合	



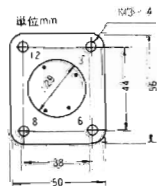
TC-30-50



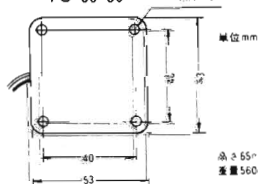
外形図

NC-20, 21, 22はP3のCH-Dチョークと同じ寸法。2.3kg

NC-18, 16, 15, 14, 10, 9, NN-11, 7, 6
NP-406N, 216N, 206, 8
TC-60-35W, 10-130W 高さ80mm
重量790g



TC-30-50



1次PP, 2次PP用

品名	1次インピーダンス Z_p	変圧比 (1次:2次)	レスポンス -1dB 入力4V $2r_p=Z_p$	1次インダクタンス クラス 5V 50Hz	1次許容DC電流 (mA) 2本分 アンバラ	最大出力電圧 全2次 40Hz	ドライバ管例	価格
NC-22	5K Ω	1+1:1+1	5Hz~40KHz	300H	100	400Vr.m.s	6V6(T) 6F6(T) EL34(T) PP	
NC-9	5K Ω	1+1:2+2	20Hz~25KHz	140H	80	250Vr.m.s	6V6(T) 6F6(T) EL34(T) PP	

メインアンプ用ライン入力トランス

2次シングル又はPP、パーマロイ使用・磁気シールド付

品名	1次インピーダンス	変圧比 (1次:2次)	レスポンス -1dB 入力0.3V $r_o=600\Omega$	最大出力電圧 (全2次) 30Hz	1次インダクタンス クラス 1V 50Hz	価格
NN-11	600 Ω (CT付)	1:4+4	3Hz~30KHz	60Vr.m.s	55H	
NN-7	600 Ω (CT付)	1:2+2	3Hz~30KHz	30Vr.m.s	55H	
NN-6	600 Ω (CT付)	1:1+1	3Hz~120KHz	15Vr.m.s	55H	

管球プリ用出力トランス 磁気シールド付

品名	1次インピーダンス	2次インピーダンス	変圧比	レスポンス	1次許容DC電流	2次最大出力電圧	価格
NP-406N (1次プッシュ)	40K Ω (P-P間)	600 Ω (CT付)	1:0.123 (全1次:全2次)	4Hz~80KHz ($r_p=10K\Omega$) 15Hz~35KHz ($r_p=40K\Omega$) -1dB	40mA (2本分, アンバラ1mA)	3Vr.m.s (30Hz)	
NP-216N (1次シングル) (又はプッシュ)	20K Ω (5K Ω Split)	600 Ω (150 Ω Split)	1:0.18 (全1次:全2次)	20Hz~30KHz (-2dB) ($r_p=20K\Omega$) 15Hz~35KHz (-2dB) ($r_p=40K\Omega, R_2=600\Omega$)	12mA (アンバラ)	10Vr.m.s (40Hz)	
NP-206 (1次シングル) (又はプッシュ)	20K Ω (5K Ω Split)	600 Ω (150 Ω Split)	1:0.186 (全1次:全2次)	20Hz~30KHz (-2dB) ($r_p=20K\Omega$) $I_b=10mA, R_2=600\Omega$	20mA (アンバラ)	30Vr.m.s (40Hz)	
NP-8 (1次シングル) (又はプッシュ)	10K Ω (2.5K Ω Split)	600 Ω (CT付)	1:0.245 (全1次:全2次)	15Hz~50KHz (-2dB) ($r_p=10K\Omega$) $I_b=5mA, R_2=2K\Omega$	20mA (アンバラ)	30Vr.m.s (30Hz)	

●NP-406N, 216Nはパーマロイコア使用で常用レベル時に低歪率。NP-206, 8はオリエントハイBのカットコア使用で高出力。

チョーク・コイル カットコア使用・磁気シールド付

品名	定格	許容電流	直流抵抗	価格
TC-30-50	30Hz 50mA	80mA	485 Ω	
TC-60-35W	60Hz 35mA (15H 70mA)	50mA (100mA)	730 Ω (183 Ω)	
TC-10-130W	10H 130mA (2.5H 260mA)	150mA (300mA)	130 Ω (33 Ω)	

●TC-30-50, 60-35Wはプレートチョークとして使用可。●()付は直列と並列切換 ()の値は並列接続時。